

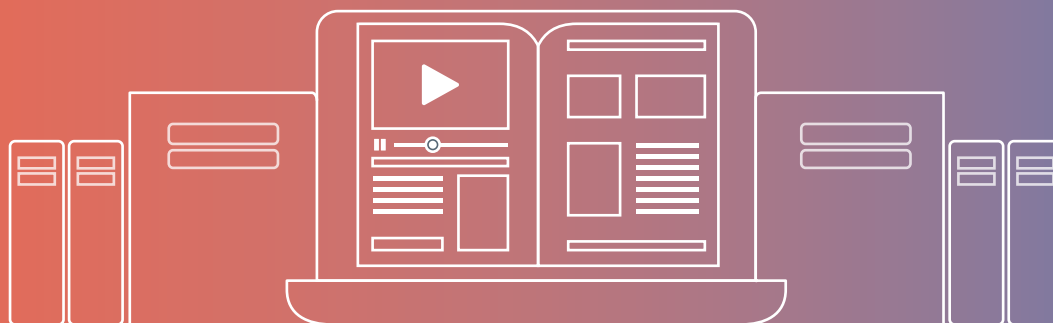
CORSO ONLINE DI FORMAZIONE A DISTANZA



*focus on*  
**CARCINOMA  
del POLMONE**

*Responsabili Scientifici*

**Domenico Galetta** Istituto Tumori "Giovanni Paolo II" I.R.C.C.S., Bari  
**Daniele Santini** Università "La Sapienza", Policlinico Umberto I, Roma



DATA INIZIO **24/02/2025** - DATA FINE **31/12/2025**

ID ECM N. 150-436722 - Crediti formativi assegnati: 6

[www.effetti.education](http://www.effetti.education)

## STRUTTURA DIDATTICA DEL CORSO FAD

### ● MODULO 1

**Carcinoma del polmone non a piccole cellule (NSCLC): metastasi ossee e incidenza degli SREs** A. Del Conte

### ● MODULO 2

**Ruolo delle terapie innovative nel paziente con tumore del polmone e metastasi ossee** S. Grisanti

### ● MODULO 3

**Bone target agents nel tumore del polmone con metastasi ossee: efficacia sugli eventi scheletrici e sull'outcome della malattia** M. Montrone

### ● MODULO 4

**TAVOLA ROTONDA: Gestione multidisciplinare del paziente con tumore del polmone e metastasi ossee (radiologo, radiologo interventista e radioterapista a confronto)** D. Galetta, D. Santini, S. Ramella, F. Grasso, S. Fanti

### ● MODULO 5

**BM e SRE nelle neoplasie polmonari: incidenza, impatto prognostico e iter diagnostico** D. Cortinovis

### ● MODULO 6

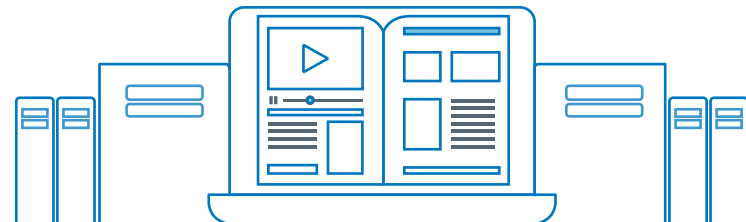
**BM e neoplasie polmonari: il ruolo dei BTA e il potenziale sinergismo con i nuovi trattamenti**  
M. Russano

### ● MODULO 7

**NSCLC e BM: evidenze e casi clinici che supportano il ruolo della simultaneous care** S. Pilotto

### ● MODULO 8

**TAVOLA ROTONDA: Gestione multidisciplinare del paziente con tumore del polmone e metastasi ossee (nefrologo, odontoiatra e radioterapista a confronto)**  
D. Galetta, D. Santini, S. Lai, C. Mirelli, S. Ramella



## Responsabili Scientifici

**Domenico Galetta** – Istituto Tumori Giovanni Paolo II IRCCS, Bari

**Daniele Santini** – Università La Sapienza, Policlinico Umberto I, Roma

## Faculty

**Diego Cortinovis** – Fondazione IRCCS San Gerardo dei Tintori, Monza

**Alessandro Del Conte** – Centro di Riferimento Oncologico, Aviano (PN)

**Stefano Fanti** – IRCCS Azienda Ospedaliero-Universitaria di Bologna

**Francesco Grasso** – Fondazione Policlinico Universitario Campus Bio-Medico, Roma

**Salvatore Grisanti** – ASST Spedali Civili di Brescia

**Silvia Lai** – Policlinico Umberto I, Roma

**Cristina Mirelli** – Fondazione Cà Granda Ospedale Maggiore Policlinico, Milano

**Michele Montrone** – Istituto Tumori Giovanni Paolo II IRCCS, Bari

**Sara Pilotto** – Università di Verona

**Sara Ramella** – Fondazione Policlinico Universitario Campus Bio-Medico, Roma

**Marco Russano** – Fondazione Policlinico Universitario Campus Bio-Medico, Roma

## COME ACCEDERE AL CORSO



Per accedere al corso si colleghi al sito [www.effetti.education](http://www.effetti.education)

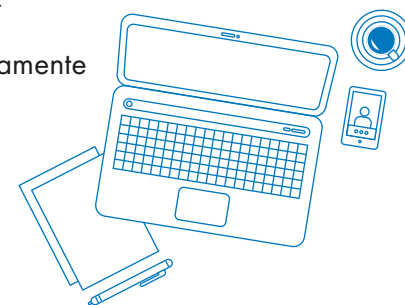
### GIÀ REGISTRATO?

- 1 Effettui il login
- 2 Nella homepage, clicchi sul titolo del corso che vuole frequentare
- 3 Clicchi sul pulsante **"Iscrivimi"**

### NON ANCORA REGISTRATO SU [WWW.EFFETTI.EDUCATION](http://WWW.EFFETTI.EDUCATION)?

- 1 Clicchi sul titolo del corso che vuole frequentare
- 2 Clicchi su **"Crea un account"**, presti il consenso alla Privacy Policy, ai Termini e condizioni di utilizzo della piattaforma, compili il form e clicchi sul link che riceverà via mail per attivare il suo account
- 3 Clicchi su **"Continua"** e successivamente su **"Iscrivimi"**

Per qualsiasi necessità contatti l'help desk:  
[education@effetti.it](mailto:education@effetti.it)



# informazioni generali

## **DESTINATARI E DURATA DEL CORSO FAD**

Il Corso FAD, disponibile dal 24/02/2025 al 31/12/2025 è destinato a Medici Chirurghi specialisti in: Allergologia e Immunologia Clinica, Chirurgia Toracica, Cure Palliative, Endocrinologia; Geriatria; Ginecologia e Ostetricia; Malattie dell'apparato Respiratorio; Malattie Metaboliche e Diabetologia; Medicina Fisica e Riabilitazione; Medicina Interna; Medicina Nucleare; Nefrologia; Oncologia; Ortopedia e Traumatologia; Radiodiagnostica; Radioterapia; Reumatologia; Urologia – Odontoiatri – Tecnici Sanitari di Radiologia Medica.

## **ACCREDITAMENTO ECM**

Sono stati assegnati al corso n. 6 Crediti formativi, secondo il programma per l'Educazione Continua in Medicina (ID evento 150-436722).

## **METODOLOGIA DI VALUTAZIONE**

L'assegnazione dei crediti formativi è subordinata alla frequenza di tutti i moduli formativi e alla corretta compilazione di almeno il 75% delle domande proposte all'interno del questionario di valutazione finale. Sarà inoltre obbligatoria la compilazione del questionario di gradimento del corso formativo.

## **TECNICHE DIDATTICHE**

FAD piattaforma multimediale interattiva via web (WBT) – e-learning.

## **OBIETTIVO FORMATIVO NAZIONALE**

Documentazione clinica.

Percorsi clinico-assistenziali diagnostici e riabilitativi, profili di assistenza – profili di cura.

## **PROVIDER E SEGRETERIA SCIENTIFICA**

Effetti srl – Via G. B. Giorgini, 16 - 20151 Milano

Tel. 02 3343281 – Fax 02 38002105

Email: [education@effetti.it](mailto:education@effetti.it) – [www.makevent.it](http://www.makevent.it) – [www.effetti.it](http://www.effetti.it)



*focus on*  
**CARCINOMA**  
*del* **POLMONE**

Con la sponsorizzazione non condizionante di

**AMGEN**